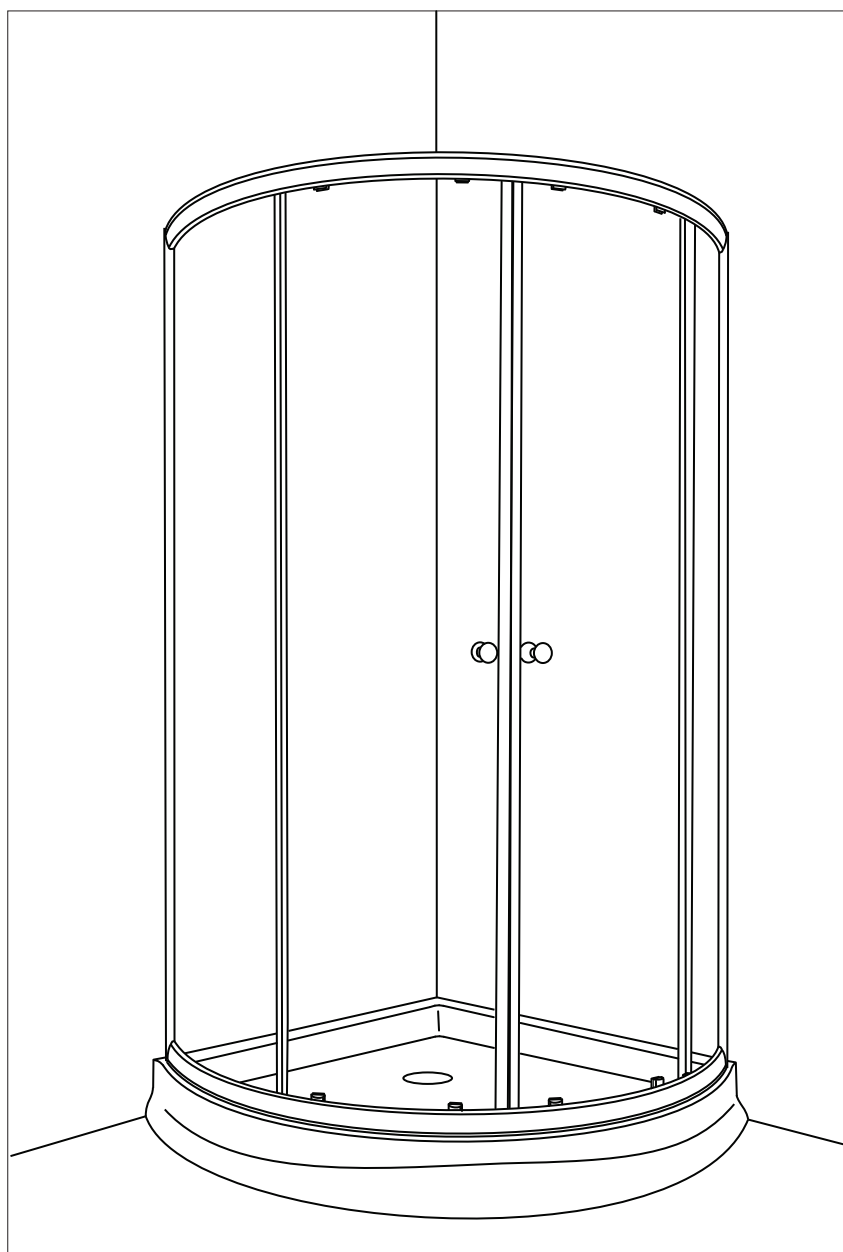
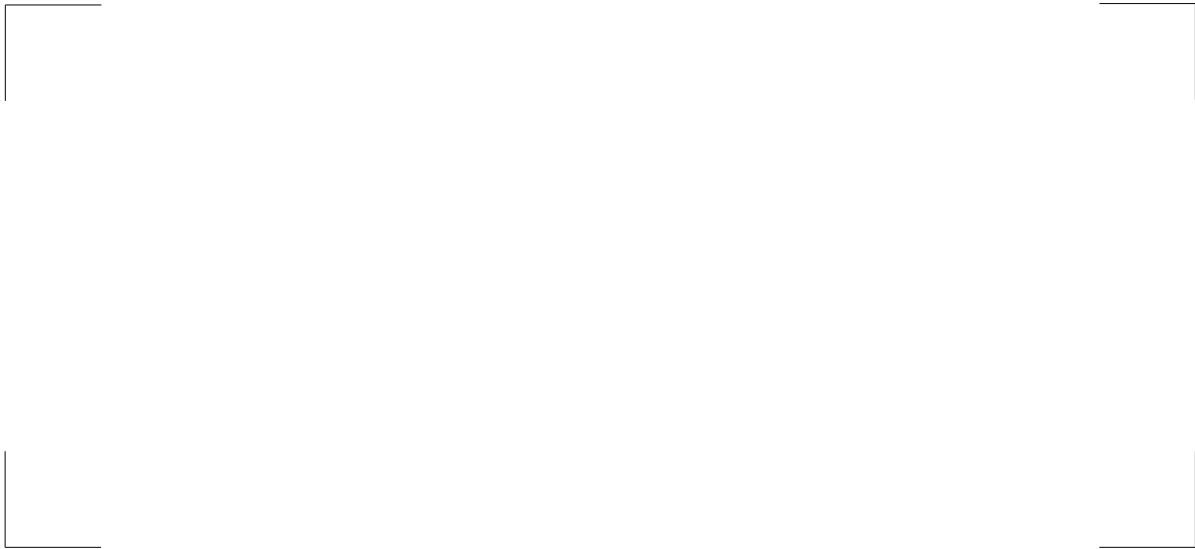


B005

PORTE COULISSANTE COURBÉE | CURVED GLASS SLIDING SHOWER DOOR



INSTRUCTIONS D'INSTALLATION POUR PORTE COULISSANTE COURBÉE



Please keep this manual and product code number for future reference
and replacement parts ordering if necessary.

*Veillez conserver ce manuel et le code de produit pour votre référence future
et au besoin la commandent les pièces de rechange.*

LIRE ATTENTIVEMENT AVANT DE COMMENCER
READ CAREFULLY AND COMPLETELY BEFORE PROCEEDING

IL EST RECOMMANDÉ DE PORTER DES LUNETTES DE SÉCURITÉ EN TOUT TEMPS LORS DE L'INSTALLATION
IT IS RECOMMENDED THAT YOU WEAR SAFETY GLASSES AT ALL TIMES DURING INSTALLATION

INSTALLATION SUR LES TUILES EN CÉRAMIQUE

Si votre porte de douche est installée sur des tuiles en céramique, les tuiles doivent être prolongées complètement sous les jambages muraux. Utilisez du composé aux silicones pour sceller le joint entre les tuiles en céramique et la base de la douche.

INSTALLATION OVER CERAMIC TILE

If your shower door is to be installed over ceramic tile, tile should extend completely under both wall jambs. Silicone should be used to seal the line where ceramic tile meets the base.

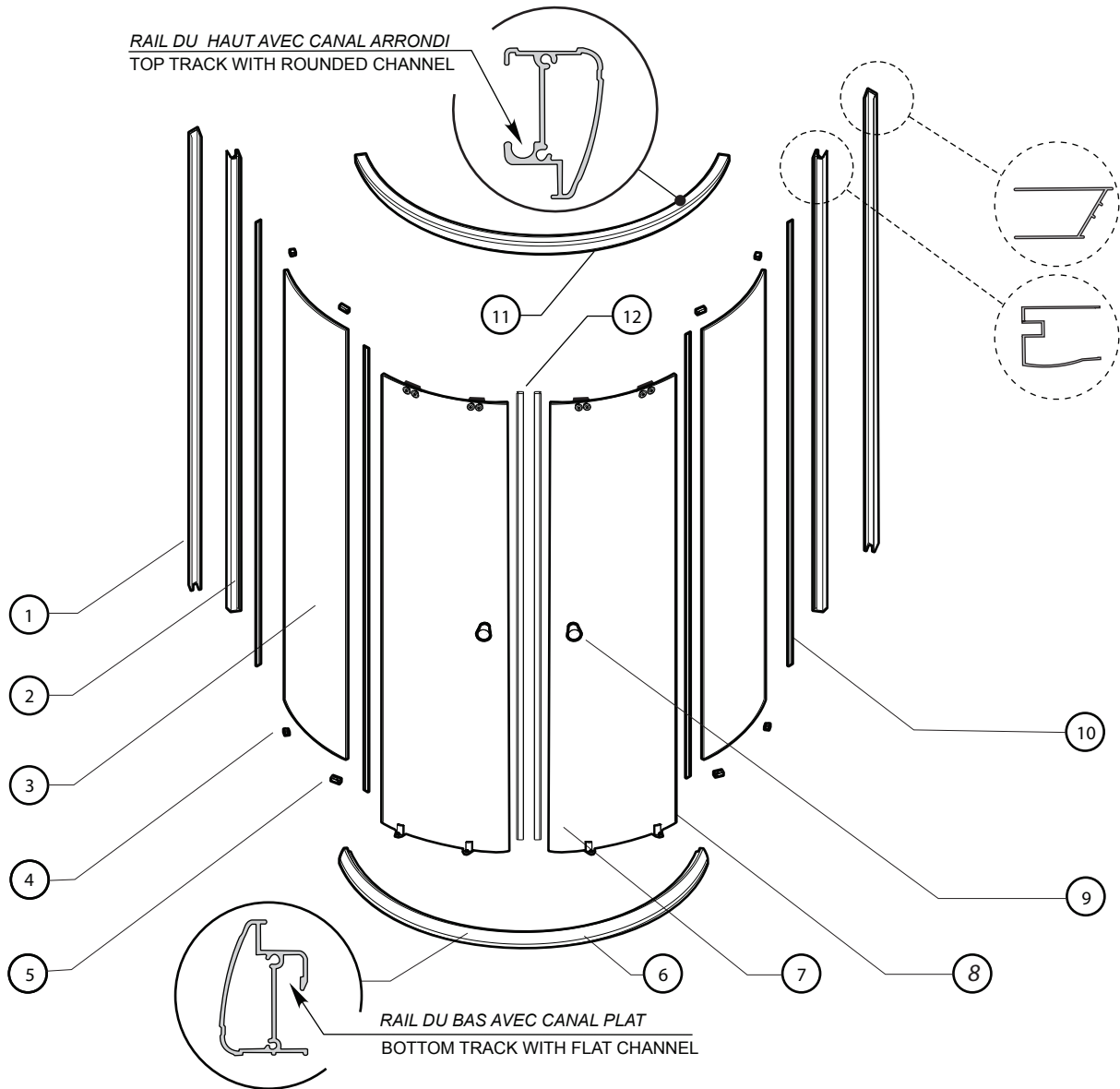
ENTRETIEN DE LA PORTE DE DOUCHE

De temps à autre, nettoyez la porte et les panneaux latéraux avec une solution d'eau et détergent doux. Cela suffira pour conserver l'aspect neuf des panneaux de verre et du cadre d'aluminium. N'utilisez jamais de poudre ou tampons de récurage, ni d'instruments tranchants sur les surfaces en métal et en verre de la porte.

HOW TO CARE FOR YOUR DOOR

Never use scouring powder pads or sharp instruments on metal work or glass panels. An occasional wiping down with a mild detergent diluted in water is all that is needed to keep the panels and aluminum parts looking new.

Des changements peuvent être apportés au produit sans préavis.
Product specifications are subject to change without notice.



1 JAMBAGE (2)
WALL JAMB (2)

2 EXTENSEUR (2)
EXPANDER (2)

3 PANNEAU FIXE (2)
FIXED PANEL (2)

4 SUPPORT VITRE /G (4)
GLASS SUPPORT /L (4)

5 SUPPORT VITRE /D(4)
GLASS SUPPORT /R (4)

6 RAIL DU BAS (1)
BOTTOM TRACK (1)

7 PANNEAU DE PORTE (2)
DOOR PANEL (2)

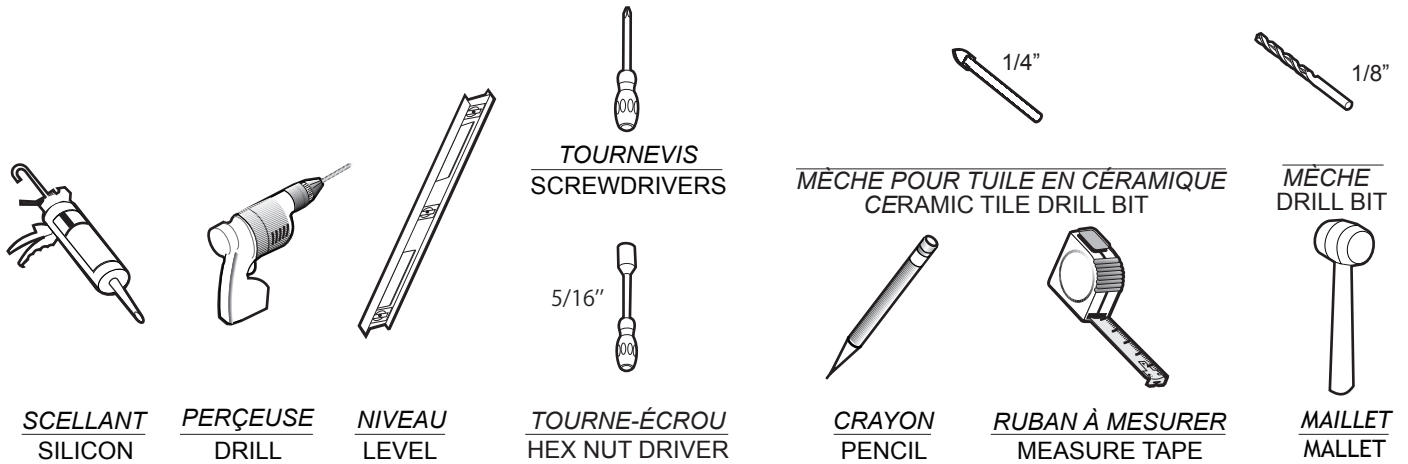
8 JOINT LATÉRAL (4)
SIDE GASKET (4)

9 ENS. DE POIGNÉE (2)
SET OF HANDLES (2)

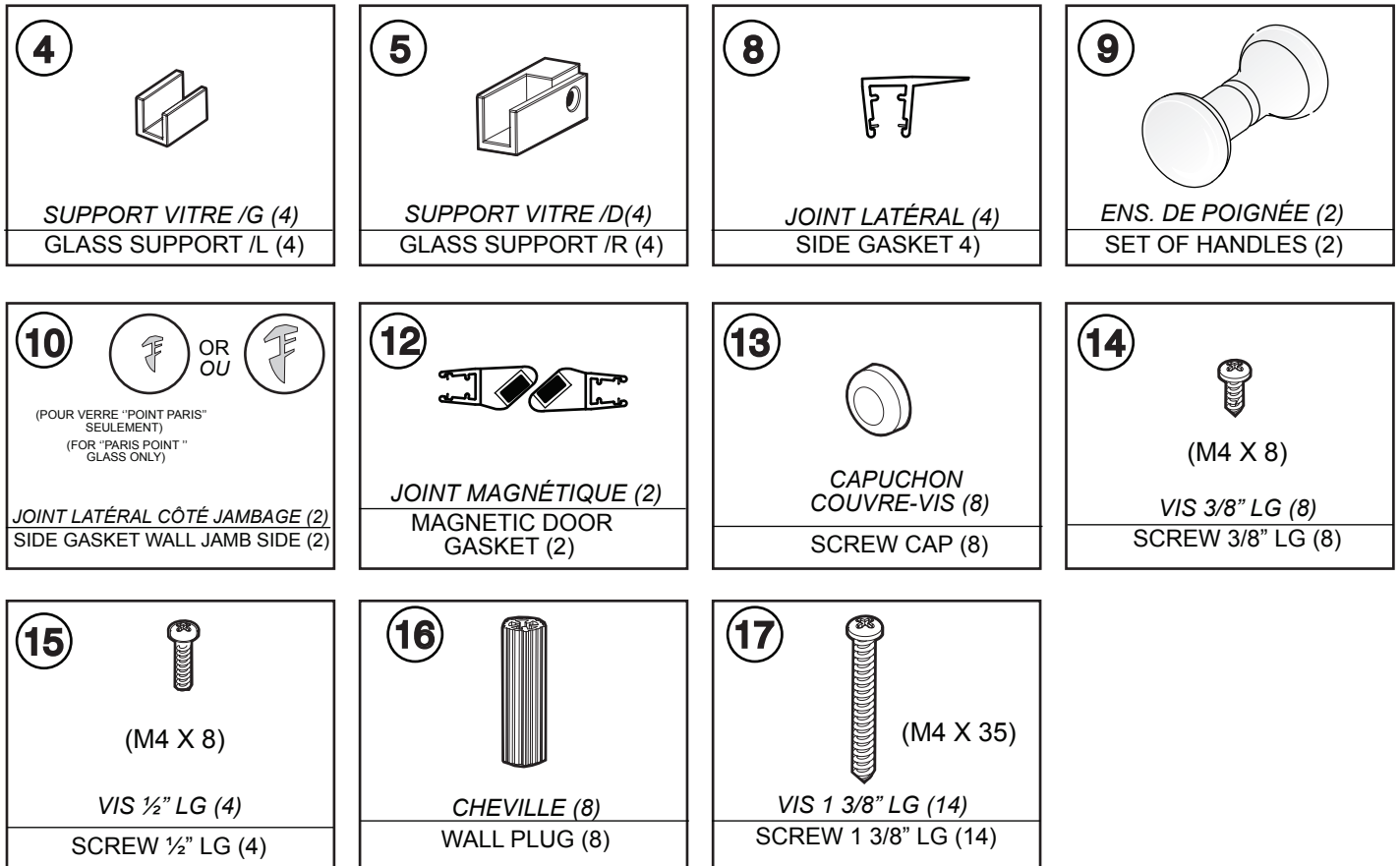
10 JOINT LATÉRAL CÔTÉ JAMBAGE (2)
SIDE GASKET WALL JAMB SIDE (2)

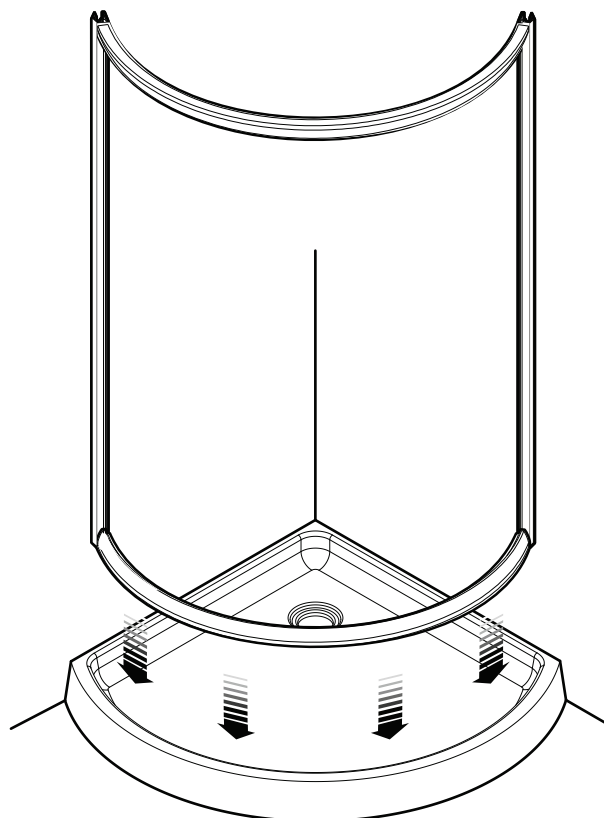
11 RAIL DU HAUT (1)
TOP TRACK (1)

12 JOINT MAGNÉTIQUE (2)
MAGNET GASKET (2)



LISTE DES PIÈCES ET DE LA QUINCAILLERIE | PACKAGING CHECK LIST & HARDWARE





Étape / Step

3

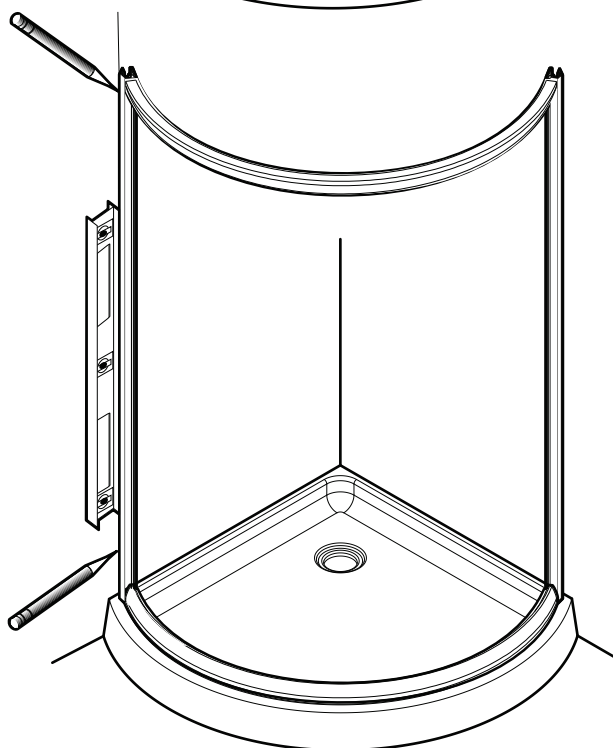
-POSEZ ET CENTREZ LE CADRE AVEC LES JAMBAGES SUR LE SEUIL DE LA BASE DE DOUCHE.

-POSITION AND CENTER THE FRAME TOGETHER WITH WALLJAMBS ONTO THRESHOLD OF SHOWER BASE.



THE INSTALLATION SHOWN IS BASED ON PLUMB FINISHED WALLS AND A LEVELLED BASE. IF THESE CONDITIONS ARE NOT MET, PLEASE ADJUST ACCORDINGLY.

L'INSTALLATION ILLUSTRÉE EST BASÉE SUR DES MURS FINIS D'APLOMB ET UNE BASE DE DOUCHE NIVELÉE. SI CES CONDITIONS NE SONT PAS PRÉSENTÉES, VEUILLEZ AJUSTER EN CONSÉQUENCE.



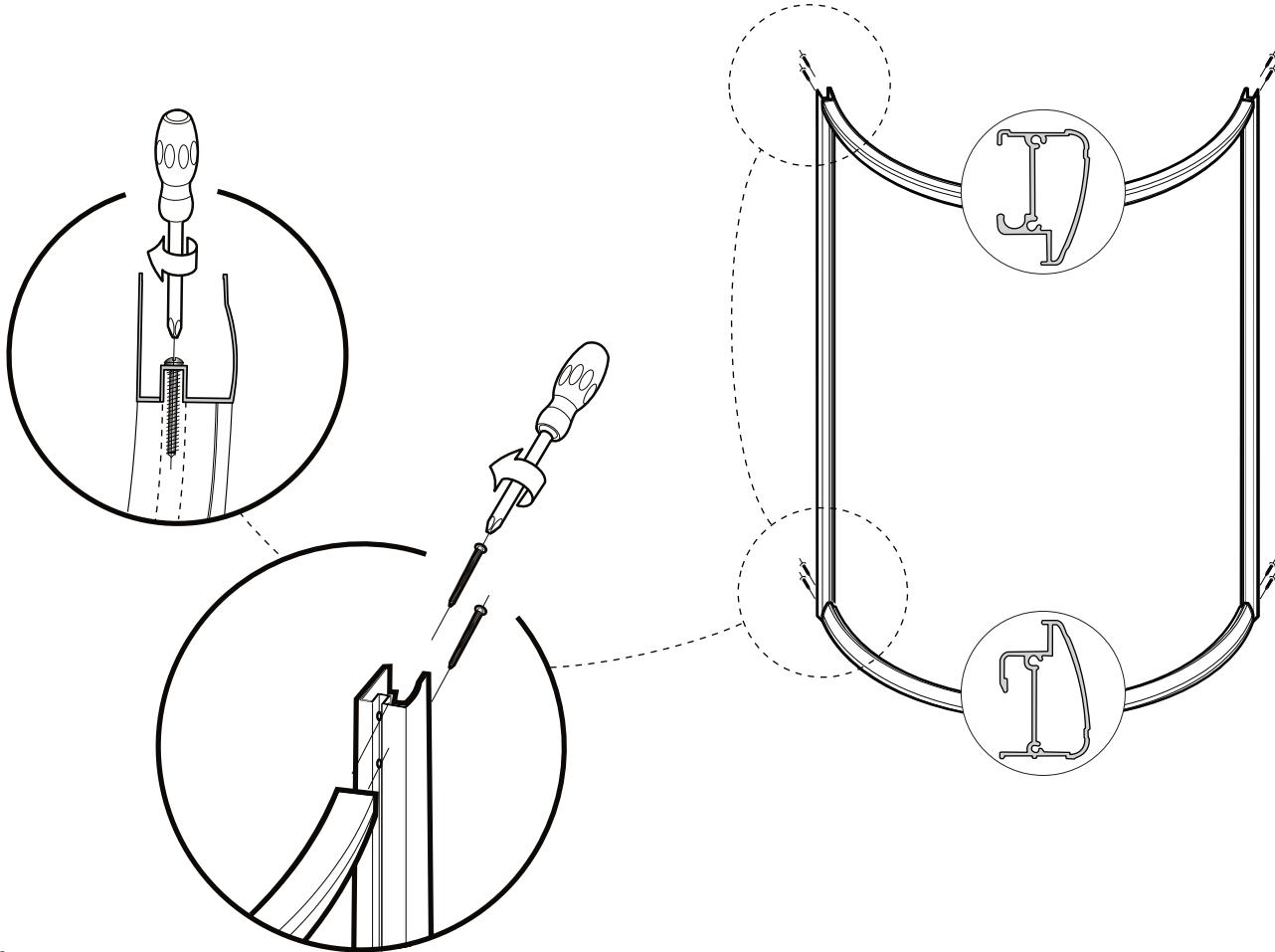
Étape / Step

4

- AJUSTEZ ET NIVELEZ LE CADRE.
- TRACEZ LES LIGNES DE REPÈRE LE LONG DU CÔTÉ EXTÉRIEUR DU JAMBAGE.
- ENLEVEZ LE CADRE DE LA BASE.

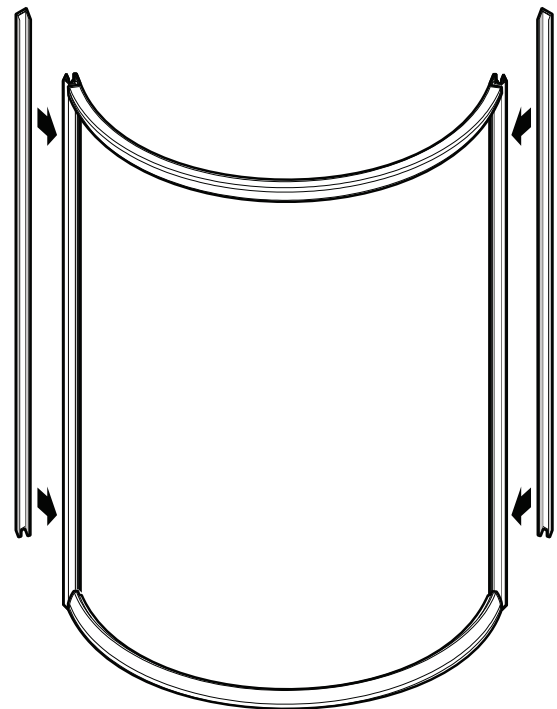
- ADJUST AND LEVEL THE FRAME ASSEMBLY.
- TRACE OUTER EDGE OF WALL JAMBS.
- REMOVE FRAME ASSEMBLY FROM BASE.

SUR LES DEUX CÔTÉS
ON BOTH SIDE



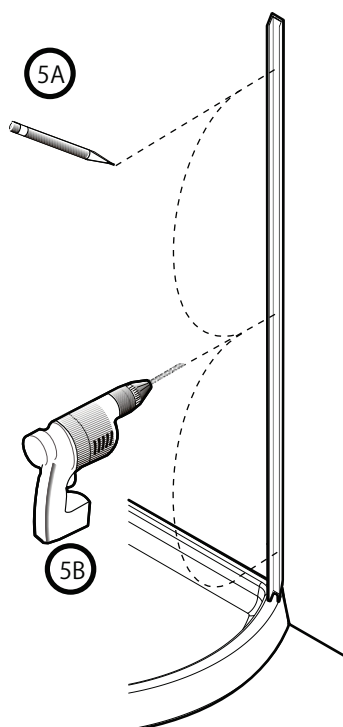
Étape / Step

- ① EXTENSEUR (2) + RAIL (2) + VIS 1 3/8" LG (8)
EXPENDER (2) + TRACK (2) + SCREW 1 3/8" LG (8)



Étape / Step

- ② INSÉREZ LES JAMBAGES TEMPORELLEMENT
INSERT WALL JAMBS TEMPORALLY

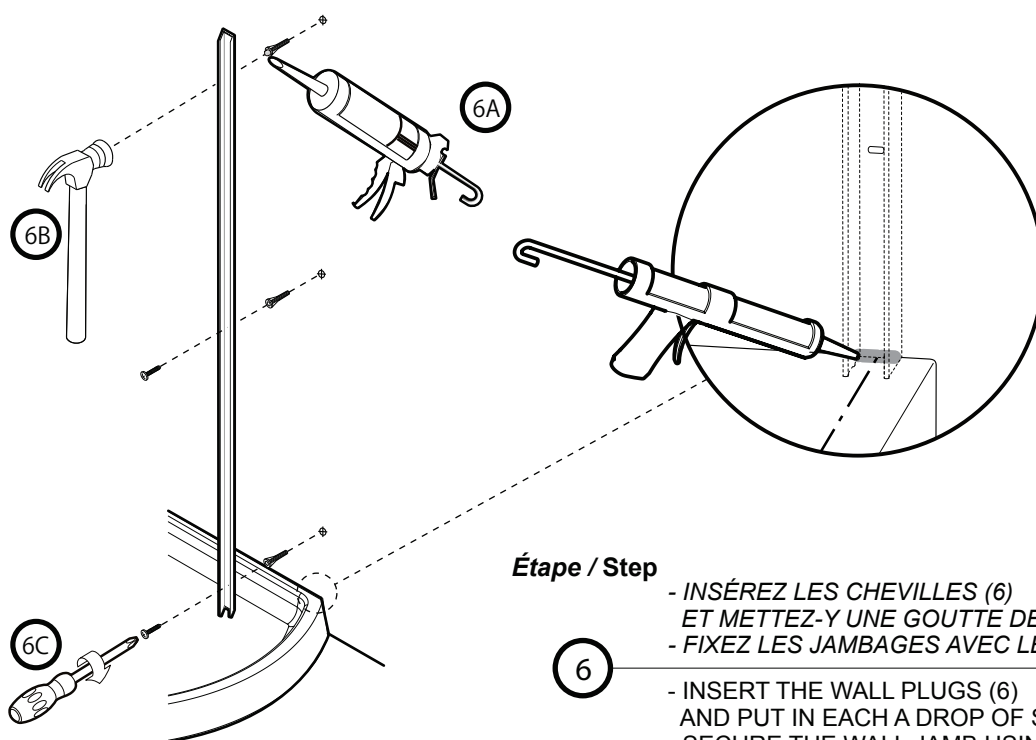


Étape / Step

5

- RÉALIGNER LE JAMBAGE À LA LIGNE DE REPÈRE. (2)
- MARQUEZ LES POINTS DE REPÈRE DE PERÇAGE SUIVANT LES AVANT-TROUS.
- PERCEZ LES TROUS EN UTILISANT UNE MÈCHE APPROPRIÉE (1/4").
- REALIGN WALL JAMB WITH REFERENCE LINE (2).
- MARK DRILLING LOCATION FOLLOWING PILOT HOLES.
- DRILL HOLES BY USING SUITABLE 1/4" DRILL BIT.

SUR LES DEUX CÔTÉS
ON BOTH SIDE



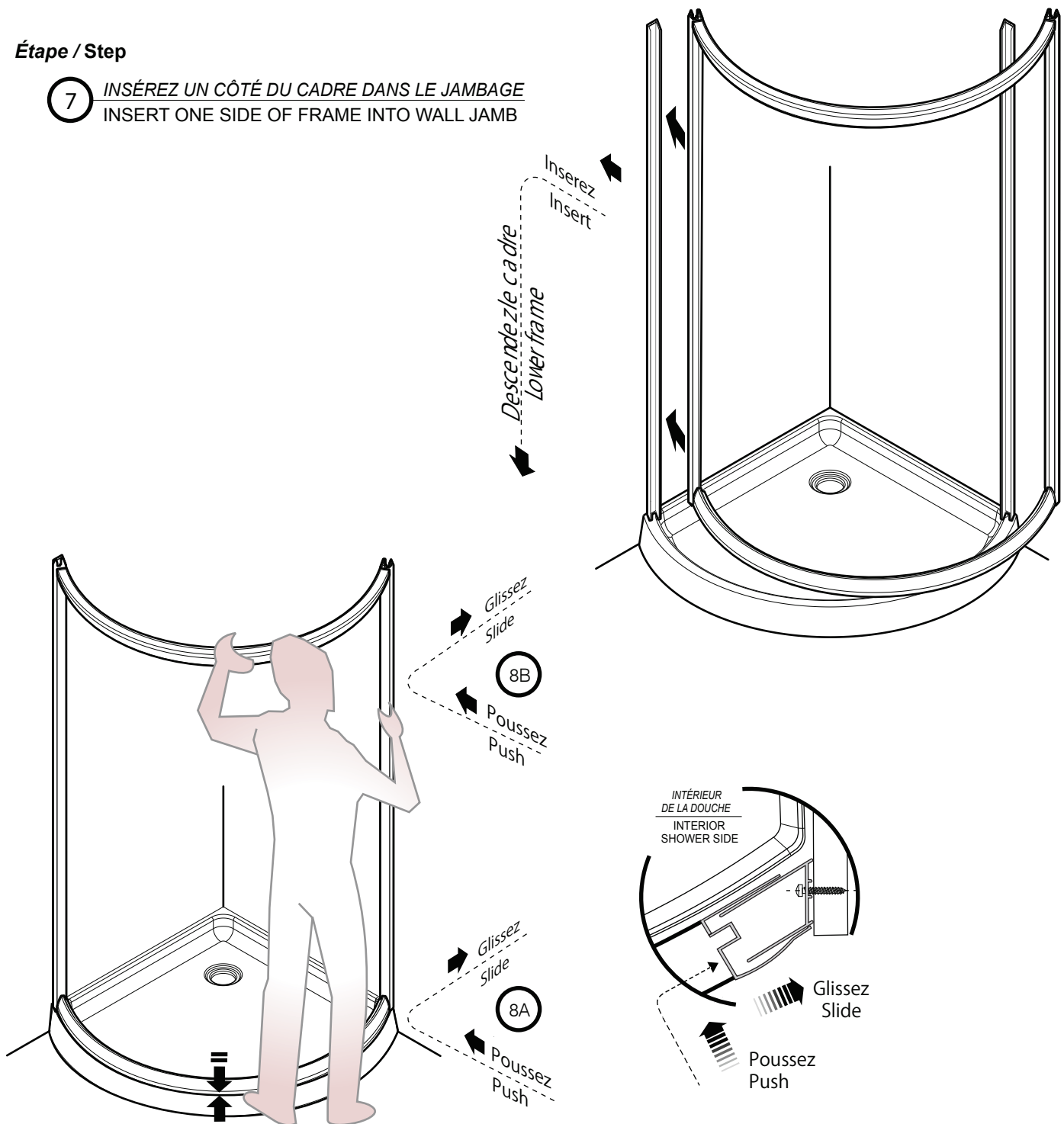
Étape / Step

6

- INSÉREZ LES CHEVILLES (6) ET METTEZ-Y UNE GOUTTE DE SILICONE.
- FIXEZ LES JAMBAGES AVEC LES VIS 1 3/8" LG (6).
- INSERT THE WALL PLUGS (6) AND PUT IN EACH A DROP OF SILICONE.
- SECURE THE WALL JAMB USING 1 3/8" SCREWS (6)

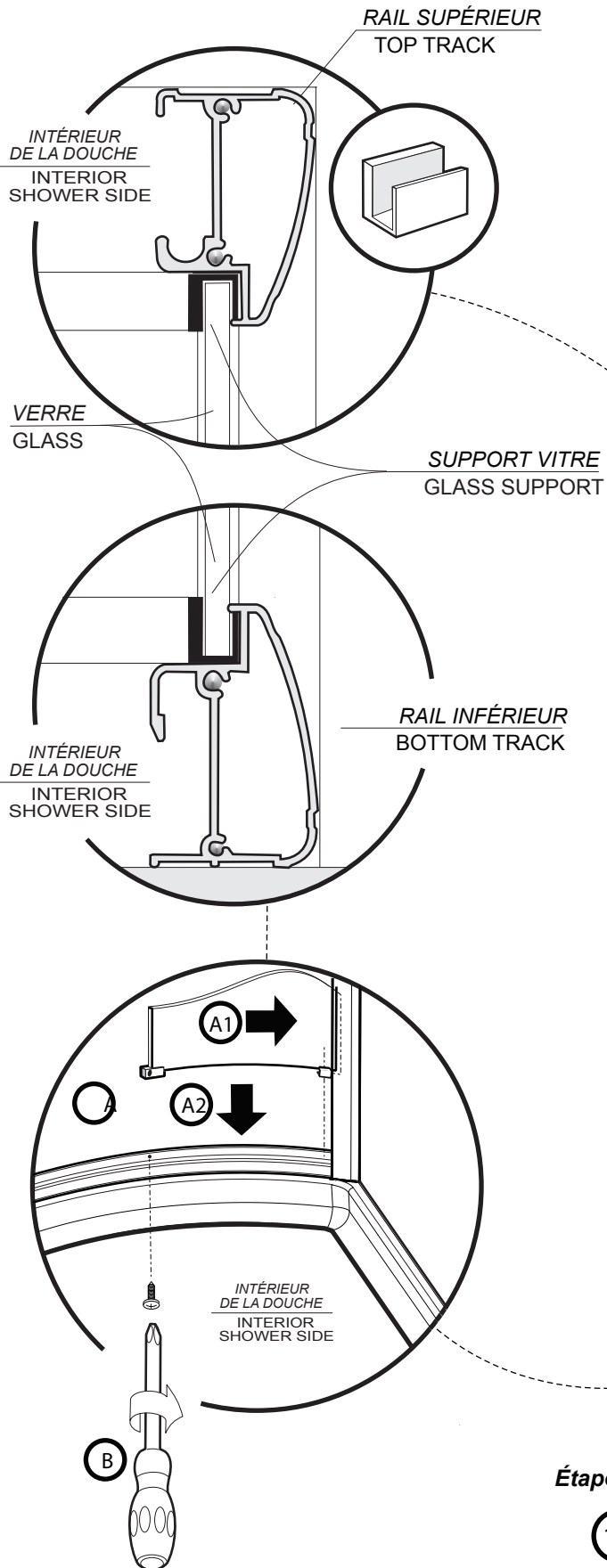
Étape / Step

- 7 INSÉREZ UN CÔTÉ DU CADRE DANS LE JAMBAGE
INSERT ONE SIDE OF FRAME INTO WALL JAMB



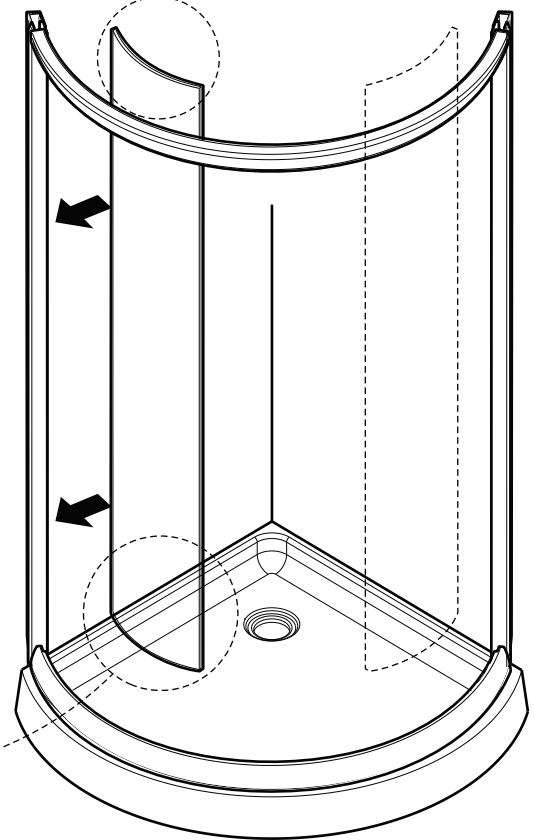
Étape / Step

- 8 ENGAGER L'AUTRE CÔTÉ DU CADRE DANS LE JAMBAGE
ENGAGE THE OTHER SIDE OF FRAME INTO WALL JAMB



Étape / Step

- 9 PANNEAU FIXE (2) SUR LES DEUX CÔTÉS
FIXED PANEL (2) ON BOTH SIDE

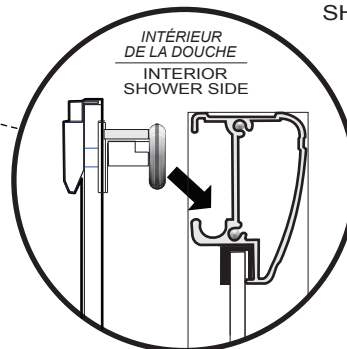
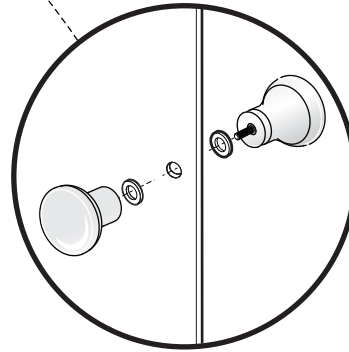
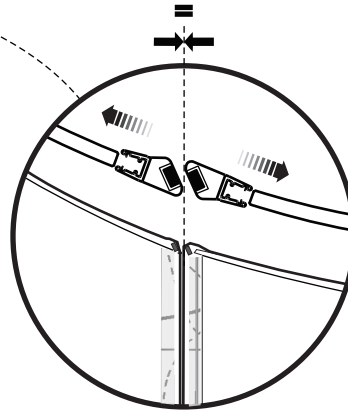
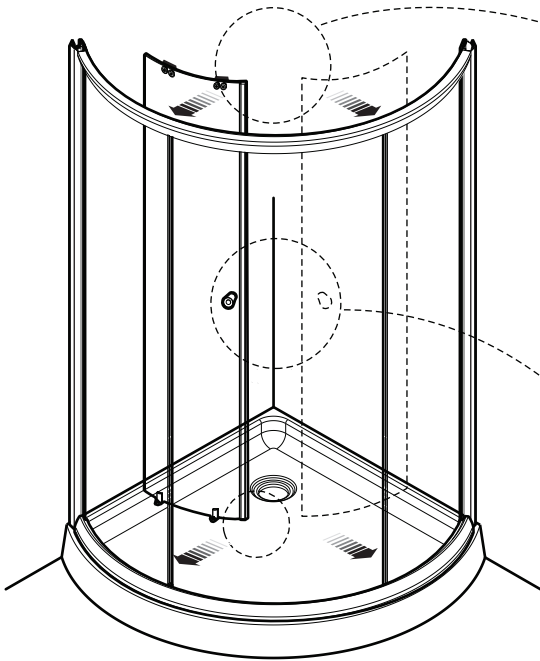


Étape / Step

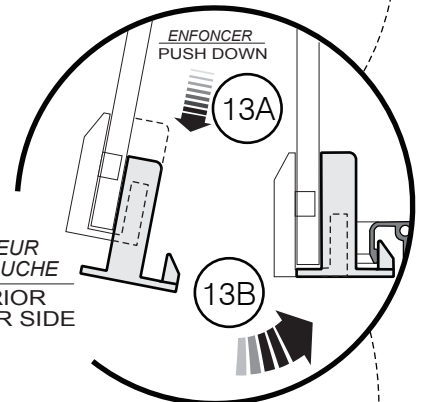
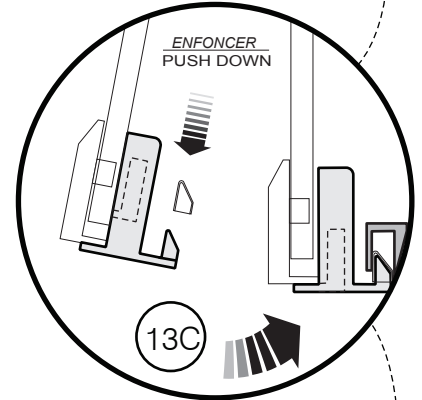
- 10 SUPPORT VITRE (8) + VIS ½" LG (8)
GLASS SUPPORT (8) + SCREW ½" LG (8)

Étape / Step

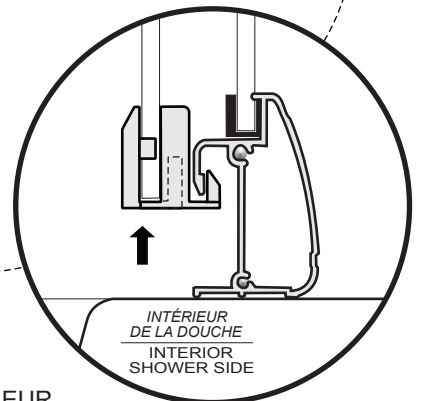
11 INSTALLATION DES PANNEAUX DE PORTE
INSTALL DOOR PANELS



(FACULTATIF / OPTIONAL)

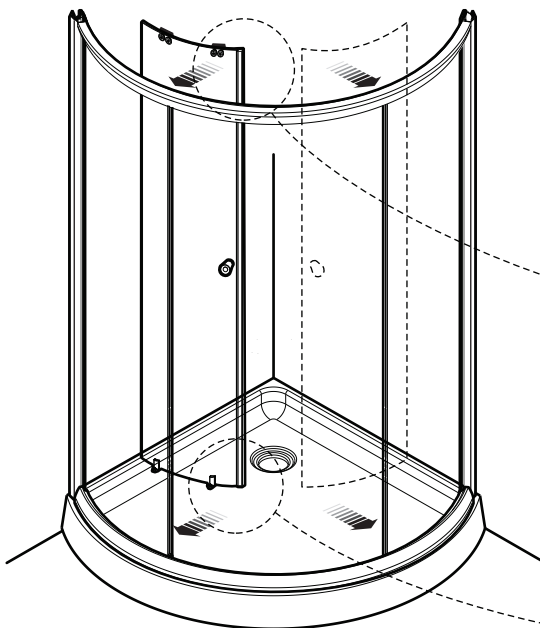


INTÉRIEUR
DE LA DOUCHE
INTERIOR
SHOWER SIDE



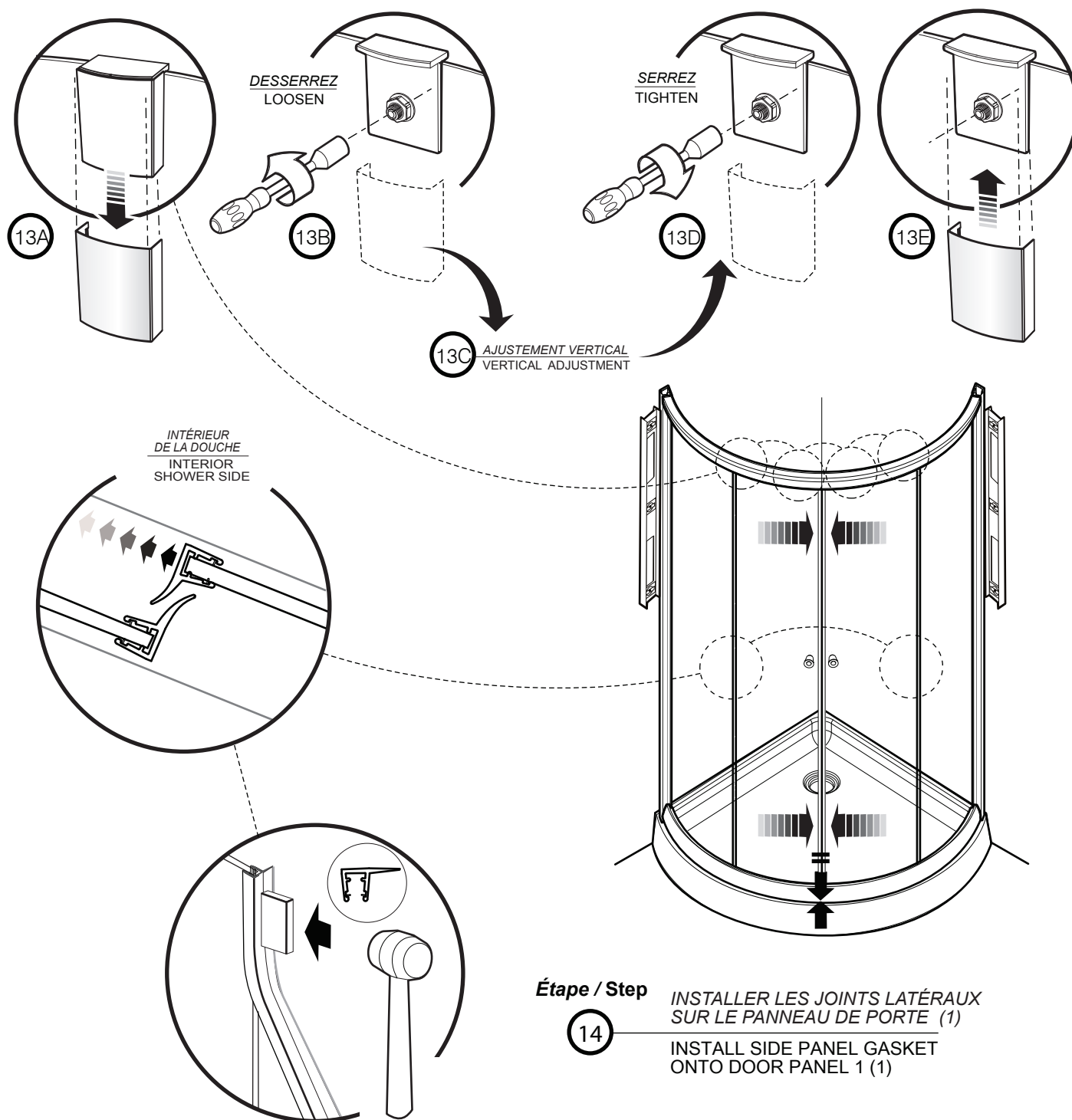
Étape / Step

12 ENGAGER LES PANNEAUX DE PORTE DANS LES RAIL SUPÉRIEUR & INFÉRIEUR
INSERT DOOR PANELS INTO TOP & BOTTOM TRACK



Étape / Step

- 13 UTILISER UNE TOURNE-ÉCROU OU UNE PINCE POUR UN AJUSTEMENT VERTICAL
USE HEX NUT DRIVER OR PLIERS FOR VERTICAL DOOR ADJUSTMENT

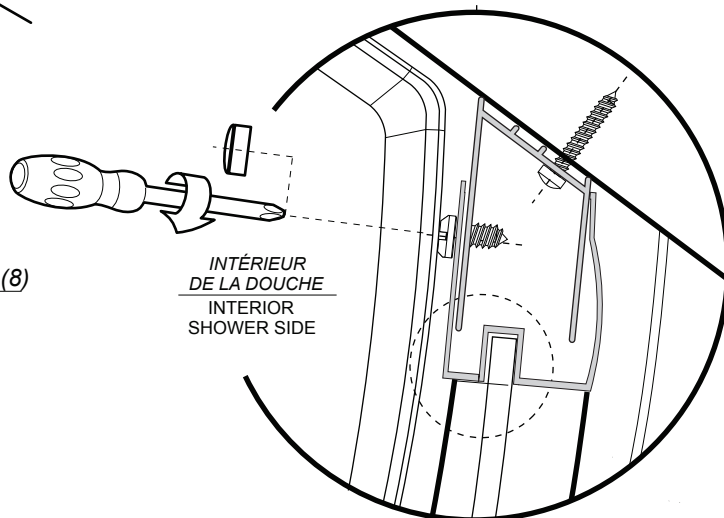
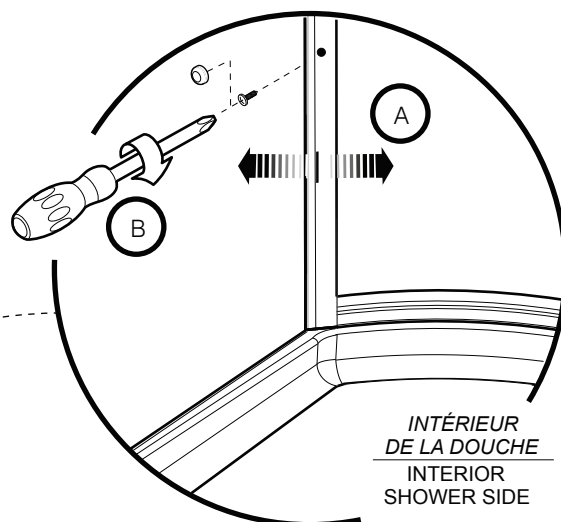
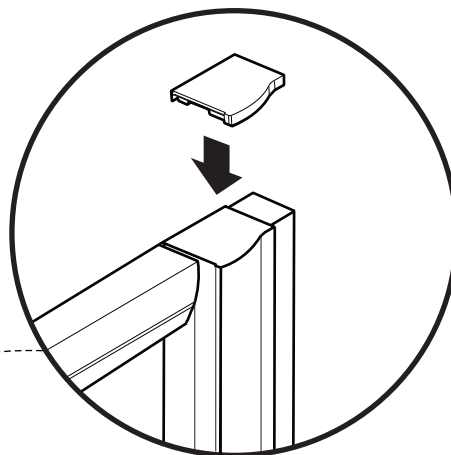
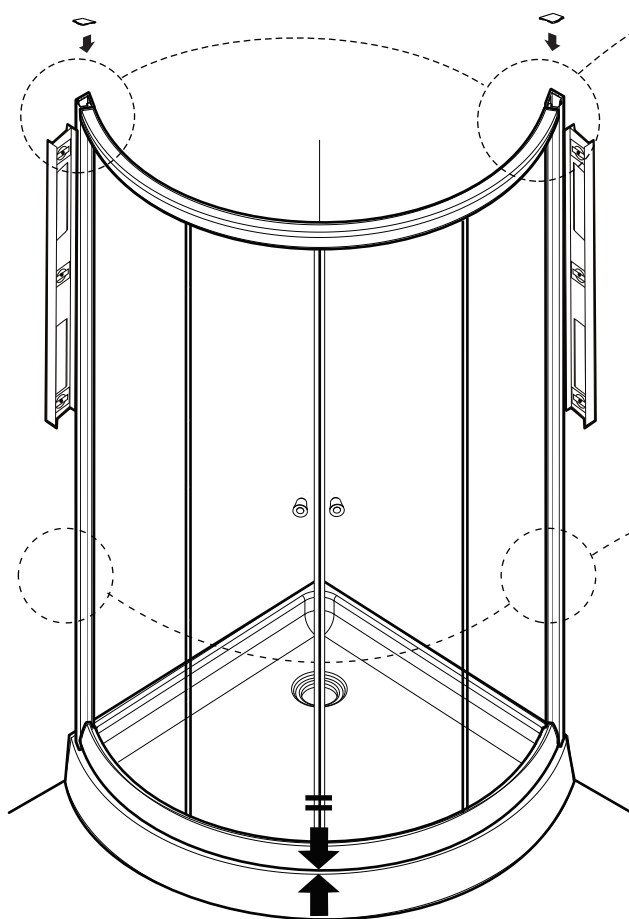


Étape / Step

- 14 INSTALLER LES JOINTS LATÉRAUX SUR LE PANNEAU DE PORTE (1)
INSTALL SIDE PANEL GASKET ONTO DOOR PANEL 1 (1)

Étape / Step

- 15 INSÉREZ LES COUVERCLES-EXTENSEUR
INSERT EXPANDER CAPS



Étape / Step

- 16 VIS 3/8" LG (8) + CAPUCHON COUVRE-VIS (8)
SCREW 3/8" LG (8) + SCREW CAP (8)

SUR LES DEUX CÔTÉS
ON BOTH SIDE

Étape / Step 17 INSÉRER JOINT LATÉRAL
CÔTÉ JAMBAGE (2)
(les deux côtés)

INSERT SIDE GASKET
WALL JAMB SIDE (2)
(both sides)

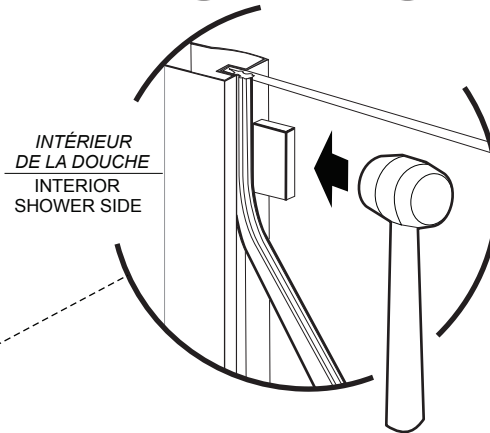
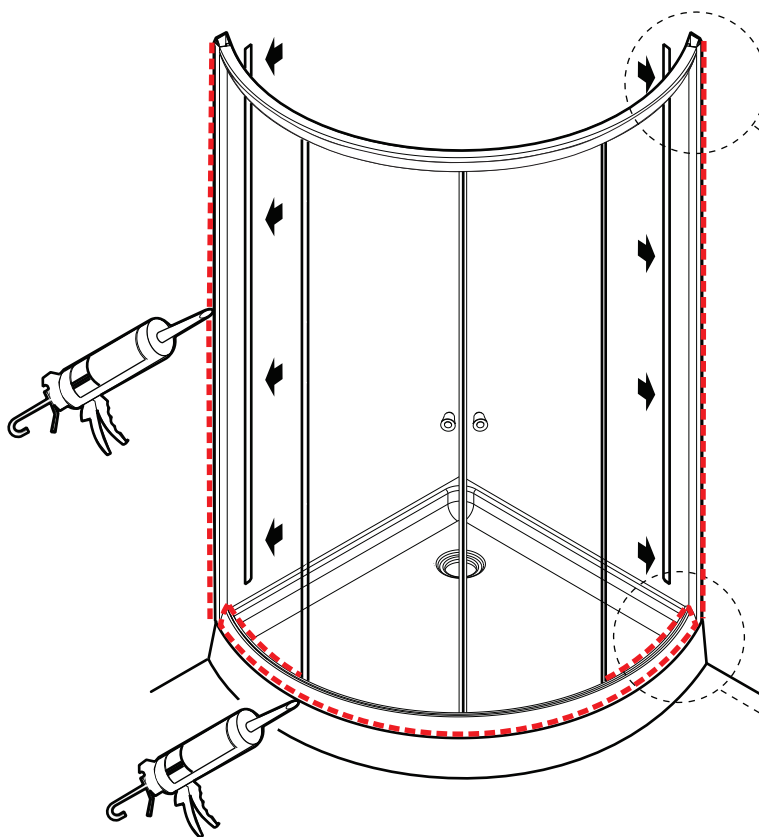
(POUR VERRE "POINT PARIS"
SEULEMENT)
(FOR "PARIS POINT"
GLASS ONLY)



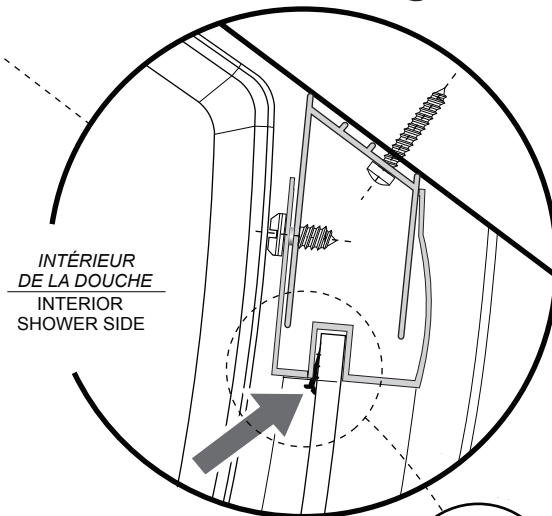
OR / OU



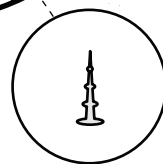
(POUR VERRE 6mm
SEULEMENT)
(FOR 6mm GLASS ONLY)



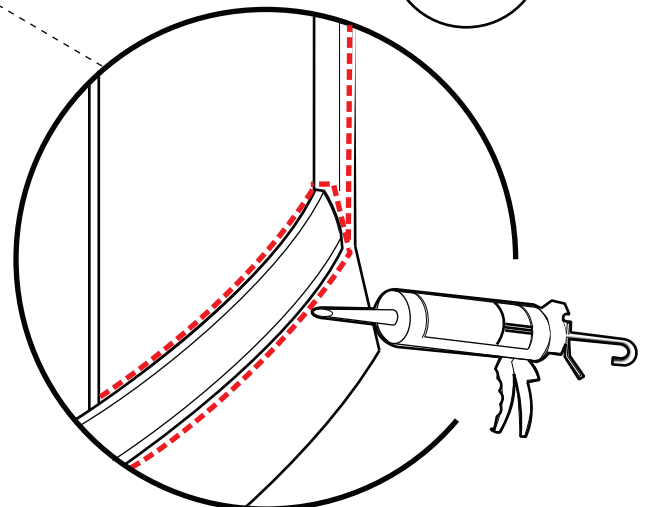
INTÉRIEUR
DE LA DOUCHE
INTERIOR
SHOWER SIDE



INTÉRIEUR
DE LA DOUCHE
INTERIOR
SHOWER SIDE



24 Heures
Hours



Étape / Step

18

CALFEUTRAGE EXTÉRIEUR (RAIL INFÉRIEUR + LE LONG DU JAMBAGE)
SILICONE EXTERIOR OF (BOTTOM TRACK + ALONG WALL JAMB)