

**Model No.** \_\_\_\_\_

Customer: Please record your model number here. The model number is found on the label, located on the side of the box. It is very important to record your model number.

This information is necessary when contacting us. Please retain this manual for future reference. A list of repair parts is included.

*Client: S.V.P., enregistrez le n° de modèle ici. Vous allez retrouver le n° de modèle sur l'étiquette sur la côte de la boîte.*

*L'information est nécessaire quand vous allez nous contacter. S.V.P., gardez le manuel pour références futures.*

### Care and Cleaning / Entretien et nettoyage

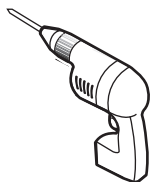
Never use scouring powder pads or sharp instruments on metal pieces or glass panels. An occasional wiping down with a mild soap diluted in water is all that is needed to keep the panels and aluminum parts looking new.

We recommend wiping the glass panels with a squeegee after each use

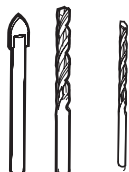
*Ne jamais utiliser de poudre ou de tampon à récurer, ni d'instrument tranchant sur les parties en métal ou en verre. De temps à autre, il suffit de nettoyer la porte avec une solution d'eau et de détergent doux pour conserver l'aspect neuf des panneaux de verre et du cadre en aluminium.*

*Nous recommandons de passer une raclette de douche sur les panneaux de verre après chaque utilisation.*

### TOOLS AND MATERIAL REQUIRED / OUTILS ET MATERIAUX REQUIS



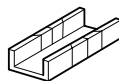
DRILL  
PERÇEUSE



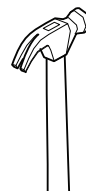
3/16" & 1/8" DRILL BITS  
MÊCHE 3/16" & 1/8"



SCREWDRIVERS  
TOURNEVIS



MITER BOX  
BOITE À ONGLETS



HAMMER  
MARTEAU



MASKING TAPE  
RUBAN DE MASQUAGE



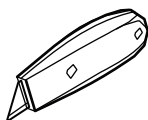
SILICONE  
SCellant



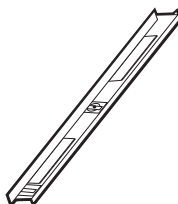
PENCIL  
CRAYON



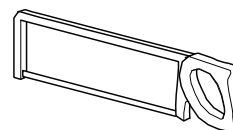
TAPE MEASURE  
RUBAN À MESURER



KNIFE  
COUTAU



LEVEL  
NIVEAU



HACKSAW WITH 32 TEETH  
PER INCH BLADE  
SCIE À MÉTAUX AVEC 32 DENTS  
PAR POUCE PAR LAME



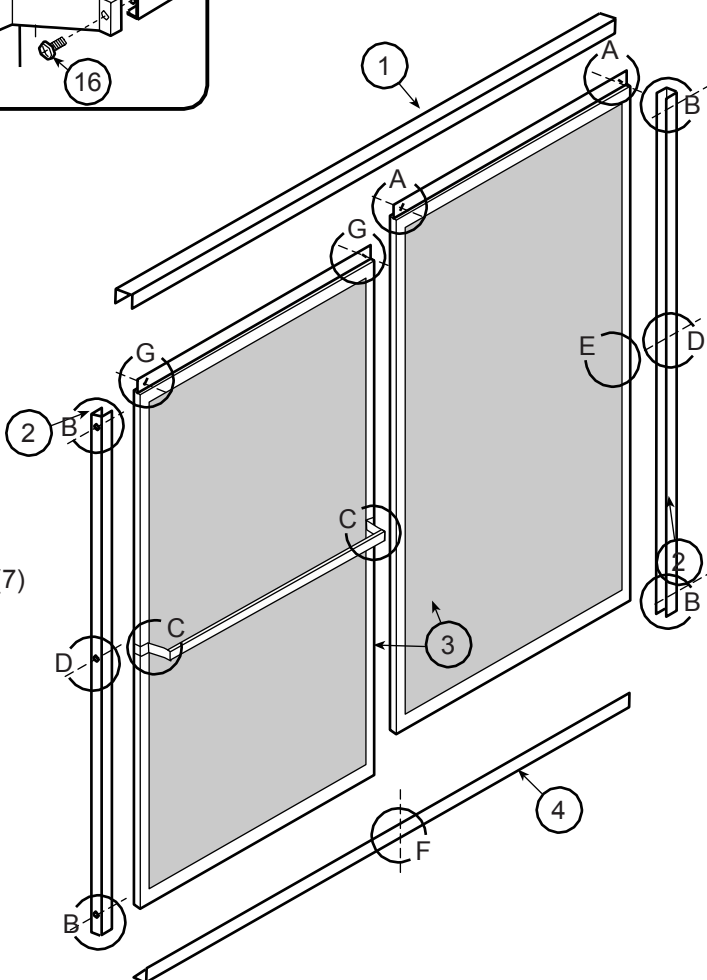
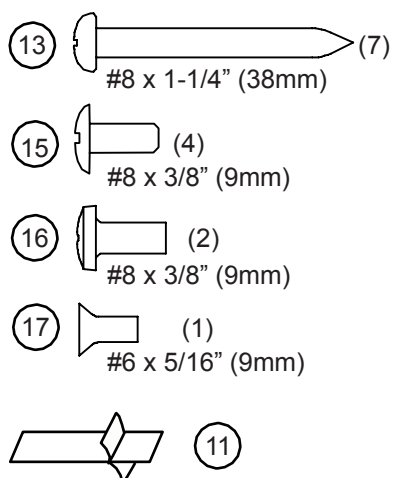
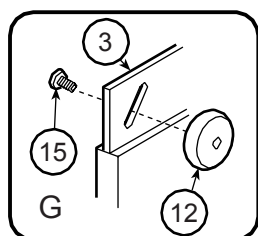
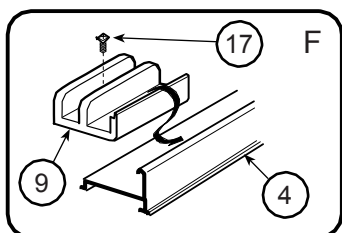
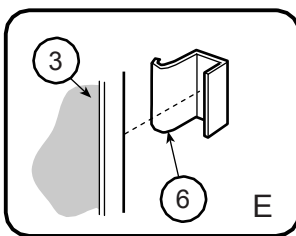
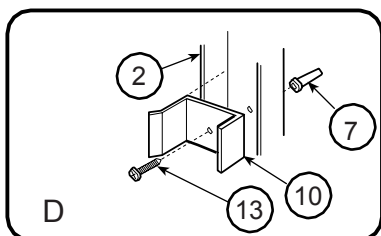
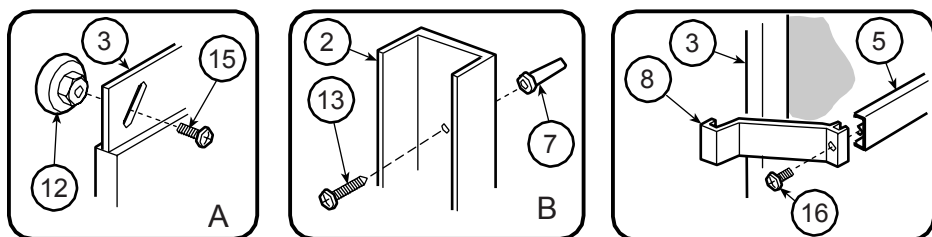
SAFETY GLASSES  
LUNETTES DE SÉCURITÉ

### CAUTION / ATTENTION

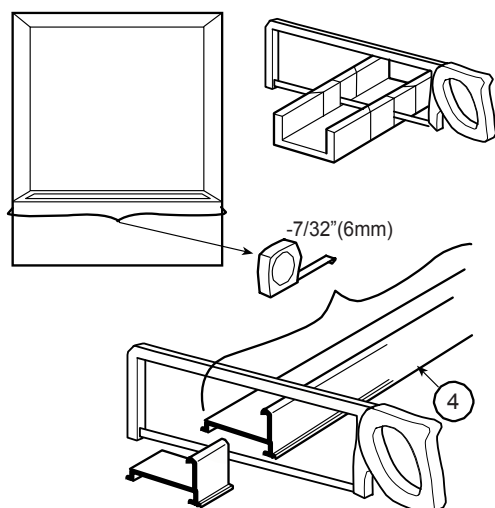


Tempered Glass cannot be cut. Wear safety glasses when cutting top and bottom tracks.  
Do not cut top and bottom track at the same length.

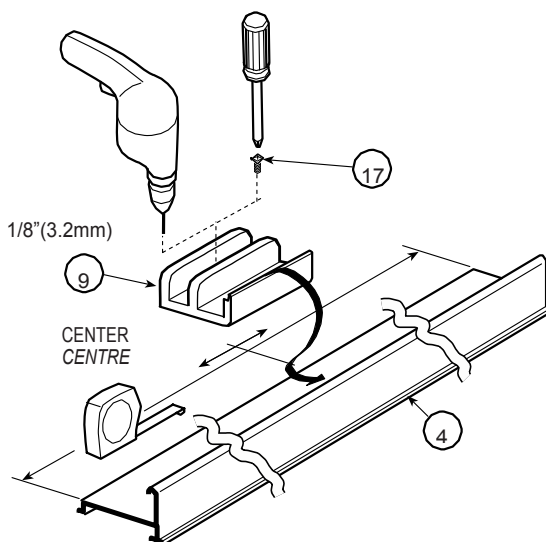
*Le verre trempé ne peut pas être coupé. Porter des lunettes de sécurité lors de la coupe du rail supérieure et inférieure.  
Ne pas couper le rail supérieur et inférieur de la même longueur.*



- 1 Cut the bottom track (4) 1/8" (3mm) shorter than the opening.  
*Couper le rail inférieur (4) 1/8" plus court que l'ouverture.*

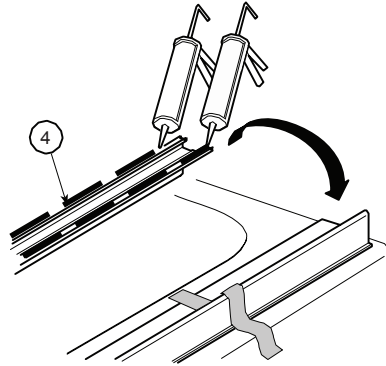


- 2 Install bottom guide (9) in center of bottom track (4).  
*Installer le guide du bas (9) au milieu du rail inférieur (4).*



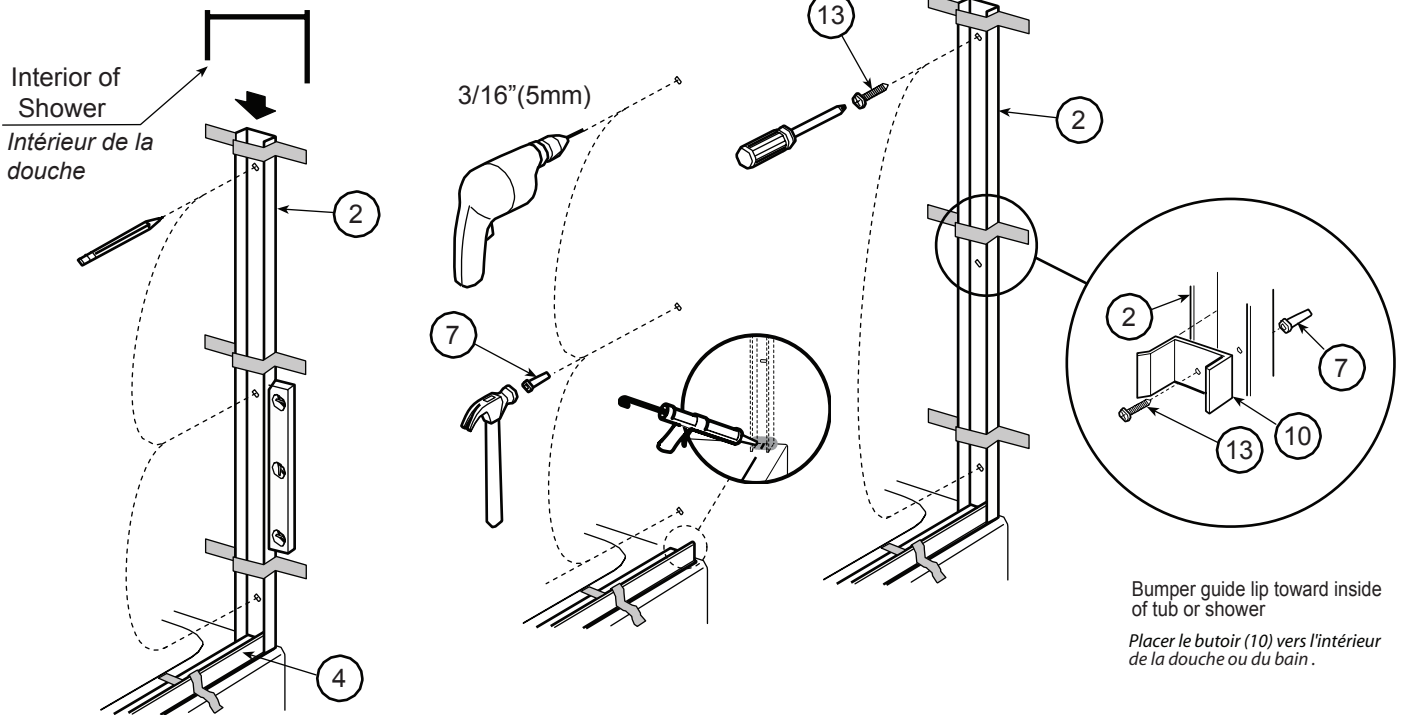
## 3

Caulk and install bottom track (4).  
Calfeutrer et installer le rail inférieur (4).



## 4

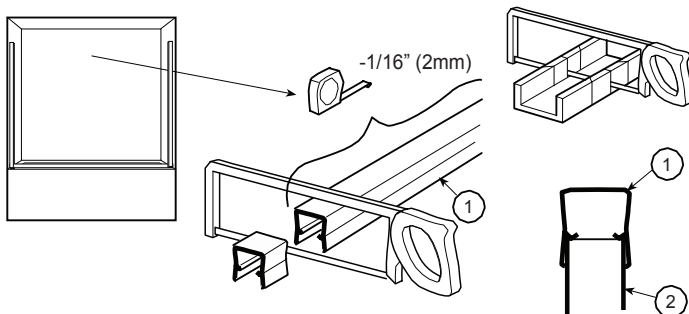
Install both wall jambs (2).  
Installer les deux jambages (2).



## 5

Cut the top track (1) 1/16" (2mm) shorter than the opening and install on wall jambs.

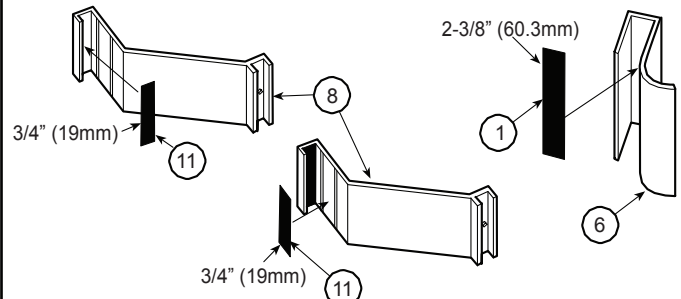
Couper le rail supérieur (1) 1/16" (2mm) plus court que l'ouverture. Installer la rail supérieur sur les jambage.



## 6

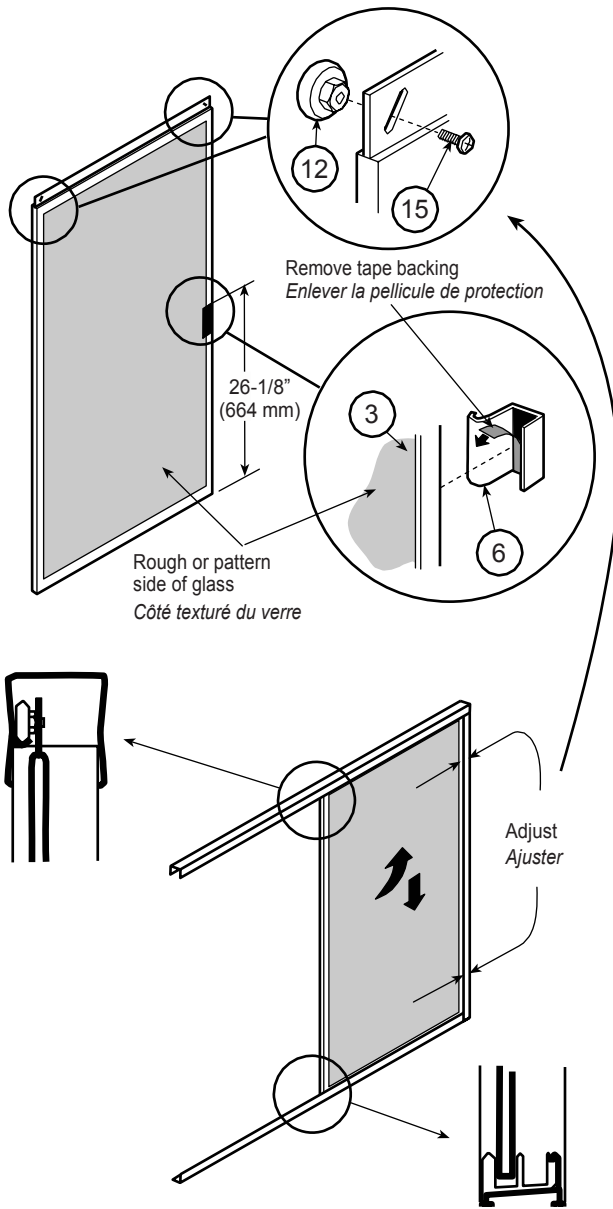
Cut tape strip (11) to length. Remove backer from one side of tape and install to both towel bar brackets (8) and handle (6).

Couper le ruban adhésif (11) à la longueur demandée. Retirer la pellicule de protection d'un côté seulement du ruban adhésif et installé sur le support de barre à serviette (8) et la poignée (6).



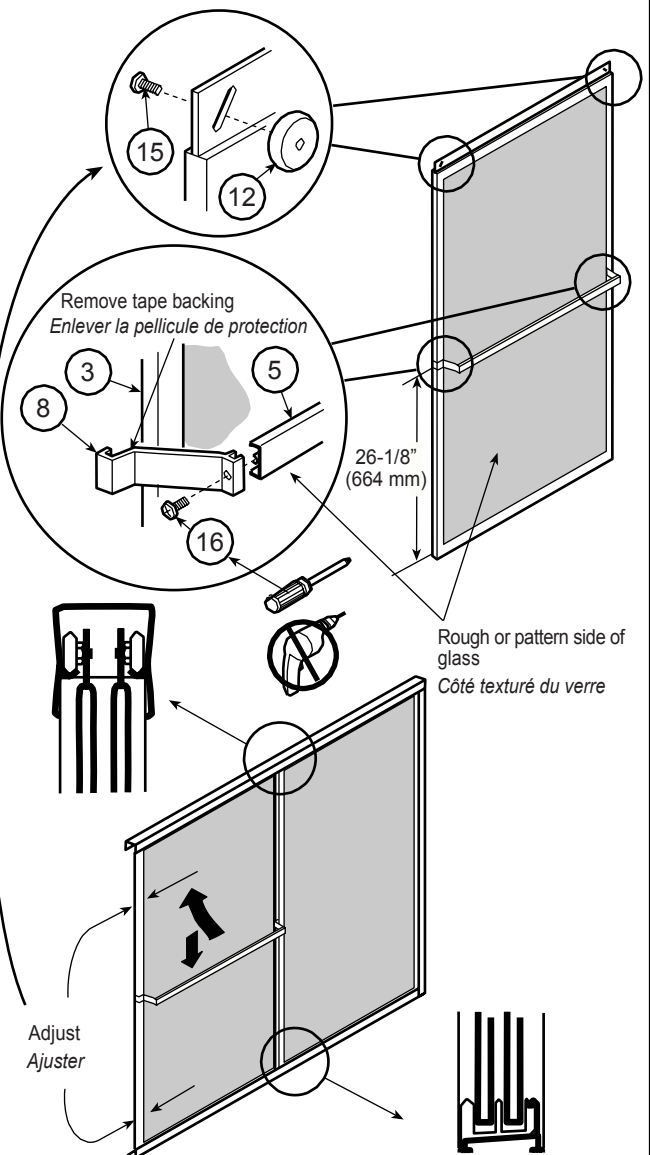
7

Assemble and install rear (inner) glass door (3).  
*Assembler et installer le panneau de porte en verre (3)  
à l'intérieur de la douche.*



8

Assemble and install front (outer) glass door (3).  
*Assembler et installer le panneau de porte en verre (11)  
à l'extérieur de la douche.*



9

Finish caulk.  
*Finition calfeutrage*

